



深圳市亿晟科技有限公司

www.yishengtec.cn

开机动画

制作及修改文档



电话:0755-27383670

地址: 深圳市福永镇新田大道立新湖高新产业园研发中心6、9楼

广州办事处: 广州市番禺区石基镇金龙路桥山村段18号A3座

开机动画制作及修改教程

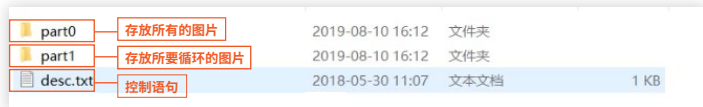
一、开机动画制作方法

举例说明单张图片显示静态效果动画

开机动画bootanimation.zip制作方法如下：

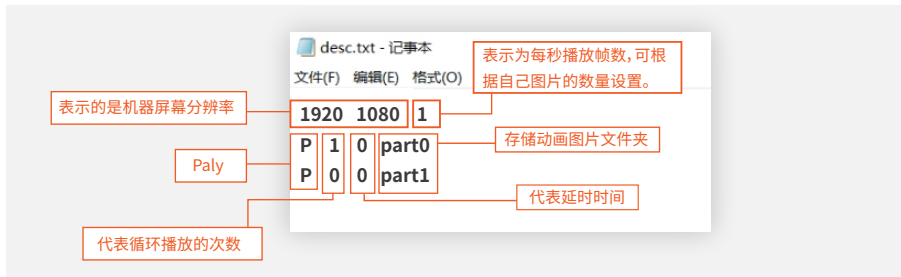
开机动画bootanimation.zip 该文件包含part0和part1以及desc.txt文档(如下图所示)

- ◆ 【“part0”】文件夹中存放设置开机显示的**所有的图片**。图片分辨率要和机器分辨率保持一致，否则显示会有问题
- ◆ 【“part1”】文件夹中存放设置开机显示的**所要循环的图片**。图片分辨率要和机器分辨率保持一致，否则显示会有问题

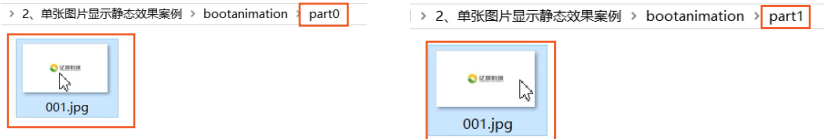


◆ 【“desc.txt”】文件参数说明如下(如下图所示)

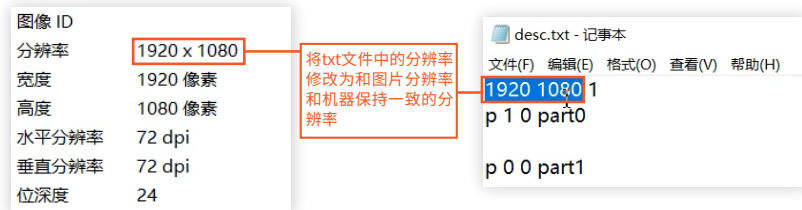
- 1) 第一行 1920 1080 机器屏幕分辨率，1代表**每秒钟播放帧数**，可根据自己图片的数量设置。
- 2) 第二行 P 1 0 part0 p代表 **play**，第一个数字1代表**循环播放1次**，第二个数字0代表**延时时间**，part0代表**存储图片文件夹**
- 3) 第三行 P 0 0 part1 p代表 **play**，第一个数字0代表**循环播放0次**，第二个数字0代表**延时时间**，part1代表**存储动画文件夹**



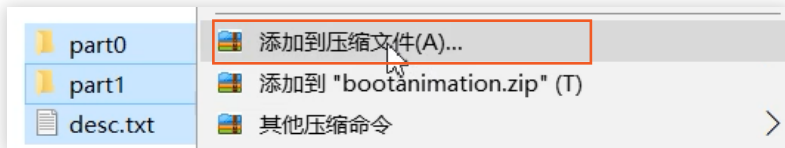
◆ 将准备好的开机动画图片替换part0和part1文件夹中的图片，图片格式变为png或jpg(将图片的命名改为**数字或者英文**) (如下图所示)



- ◆ 修改desc.txt文件将其中的分辨率修改为自己要设置的分辨率,大小和开机动画图片一致(横屏一般是1920*1080竖屏一般是1080*1920)(如下图所示)

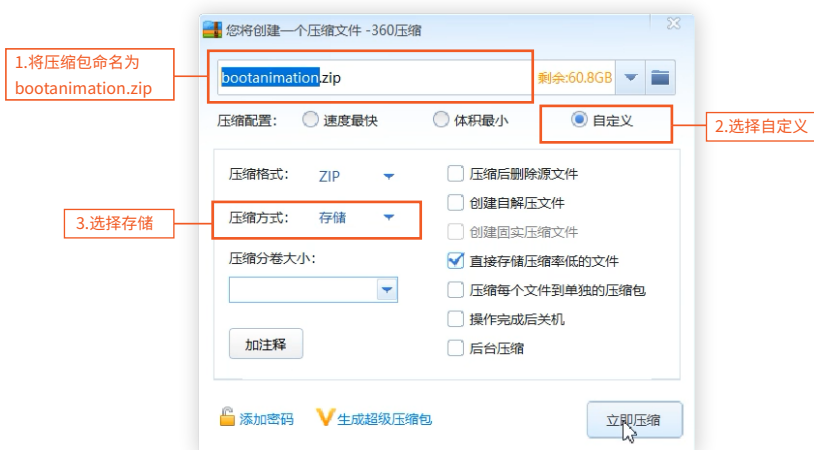


- ◆ 将 part0 part1 desc.txt三个文件夹同时选中,右击鼠标选择添加到压缩文件(如下图所示)



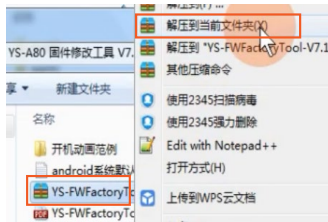
- ◆ 压缩包名为 bootanimation.zip,压缩配置选择“自定义”,压缩方式选择“存储”,点击立即压缩即可(压缩包名必须为bootanimation.zip,必须选择存储的压缩方式)(如下图所示)

注意:压缩完成后要双击打开压缩文件查看是否有多余的文件,若有则将其删除,否则开机没有开机动画



二、替换开机动画方法

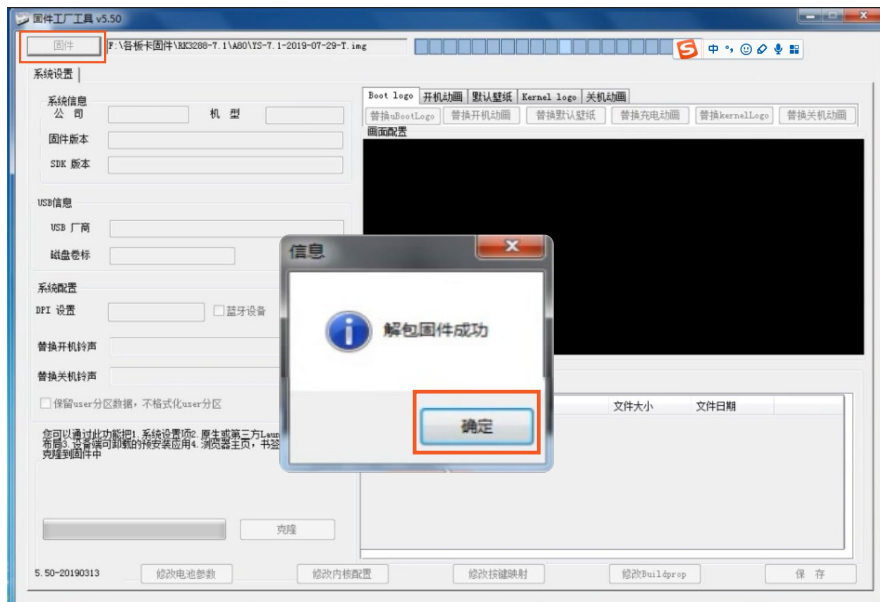
- 打开固件修改工具, 将固件修改工具解压(如下图所示)



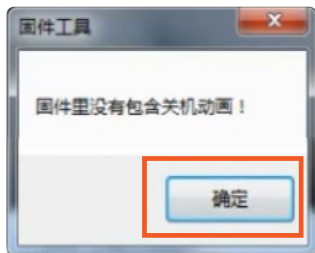
- 双击打开YS-FWFactoryTool.V7.1这个文件夹, 双击打开解压后目录下的FWFactoryTool.exe软件(如下图所示)



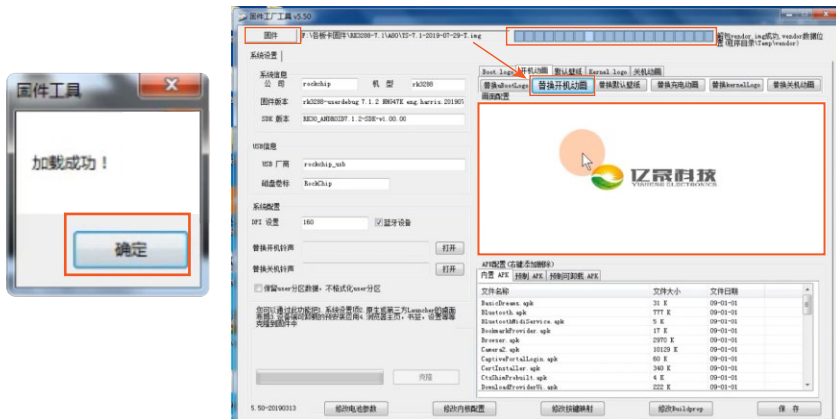
- 点击“固件”按钮, 选择所需要修改的固件(img文件)选中点击打开, 加载进去(解压固件大约需要5min左右,) 加载成功后会出现如下图所示的提示, 点击“确定”。(如下图所示)



- ◆ 点击【确定】(若出现里面没有包含关机动画提示框,点击【确定】(如下图所示))



- ◆ 点击 **替换开机动画** 替换开机动画,选择之前制作好的压缩包bootanimation.zip加载进去,出现加载成功弹窗,点击确定,就可以在开机动画这个框里看到你加载的图片。(如下图所示)



- ◆ 点击 **保存** 按钮,选择保存的位置和文件名称,以.img为后缀名,点击保存。(如下图所示)

